

CATALOGO INDUSTRIA 2026



TRITON SU SUPPORTO

ADATTO A:
Postazioni fisse per finiture di pregio, vernici e tinte.

Pompa a doppia membrana per finiture di alta qualità. Il supporto fisso ottimizza gli spazi, mentre le pulsazioni ridotte assicurano un ventaglio uniforme.



TRITON SU CARRELLO

ADATTO A:
Applicazioni mobili di finitura su legno e metallo.

Sistema pneumatico a membrana su carrello robusto. Combina eccellente qualità di finitura, bassa rumorosità e massima mobilità in officina.



Controllo aria pompa e pistola	integrato
Filtro di linea	Alluminio
Raccordo di uscita del fluido	1/4" BSPP
Ingresso della pompa	1/2" BSPP
Raccordo di ingresso dell'aria	Rapido
Peso	8.5 kg

TRITON SU SECCHIO

ADATTO A:
Falegnamerie, finitura conto terzi e frequenti cambi colore.

Sistema compatto montato direttamente su coperchio. Consente un cambio colore rapido e una facile pulizia, ideale per piccoli lotti di produzione.



ENDURA-FLO 3:1 150CC BSPP



ADATTO A:
Sistemi di circolazione vernice in anello chiuso e linee di alimentazione.

Pompa a 4 sfere per circolazione a media pressione. Il design a passaggio ampio minimizza le cadute di carico e l'usura delle guarnizioni operando con fluidi abrasivi o ad alto solido.

Massima pressione ingresso aria	7 bar
Portata del fluido a 60 cpm	9,0 lpm
Pressione di esercizio massima	21 bar
Volume per ciclo (doppio giro)	150 cc
Raccordo di uscita/ingresso fluido	1/2" BSPP
Peso	14 kg

ENDURA-FLO 3:1 350CC BSPP



ADATTO A:
Sistemi di circolazione vernice in anello chiuso e linee di alimentazione.

Pompa a 4 sfere per circolazione a media pressione. Il design a passaggio ampio minimizza le cadute di carico e l'usura delle guarnizioni operando con fluidi abrasivi o ad alto solido.

Massima pressione ingresso aria	7 bar
Portata del fluido a 60 cpm	21,0 lpm
Pressione di esercizio massima	21 bar
Volume per ciclo (doppio giro)	350 cc
Raccordo di uscita/ingresso fluido	1/2" BSPP
Peso	14 kg

ENDURA-FLO 4:1 150CC BSPP



ADATTO A:
Trasferimento e miscelazione di primer, trasparenti e fluidi industriali.

Pompa di circolazione a 4 sfere (rapporto 4:1). Garantisce un'elevata portata per ciclo (fino a 350cc) e pulsazioni ridotte, assicurando un'alimentazione fluida e costante all'impianto.

Massima pressione ingresso aria	7 bar
Portata del fluido a 60 cpm	9,0 lpm
Pressione di esercizio massima	28 bar
Volume per ciclo (doppio giro)	150 cc
Raccordo di uscita/ingresso fluido	1/2" BSPP
Peso	33 kg

ENDURA-FLO 4:1 350CC BSPP

ADATTO A:
Trasferimento e miscelazione di primer, trasparenti e fluidi industriali.

Pompa di circolazione a 4 sfere (rapporto 4:1). Garantisce un'elevata portata per ciclo (fino a 350cc) e pulsazioni ridotte, assicurando un'alimentazione fluida e costante all'impianto.



Massima pressione ingresso aria	7 bar
Portata del fluido a 60 cpm	21,0 lpm
Pressione di esercizio massima	28 bar
Volume per ciclo (doppio giro)	350 cc
Raccordo di uscita/ingresso fluido	1/2" BSPP
Peso	33 kg



Pressione extra

Endura-Flo 4:1

Ottimizzate le prestazioni con la massima pressione di uscita del settore.



Durata extra

Endura-Flo 3:1

La sezione pneumatica isolata estende la durata della membrana grazie alla tecnologia airless.

Tipici fluidi utilizzabili

- Vernici a base acqua e di solvente
- Rivestimenti catalizzati
- Materiali sensibili all'umidità
- Rivestimenti a indurimento UV

Applicazioni tipiche

- Sistemi di verniciatura ispezionabili
- Circolazione di vernice
- Trasferimento e alimentazione del fluido

PERCHÉ SCEGLIERE LE POMPE A MEMBRANA HUSKY

Le pompe pneumatiche a doppia membrana Husky sono progettate con caratteristiche mirate per garantire prestazioni ottimali in ogni applicazione, riducendo i tempi operativi e i costi. La loro costruzione robusta offre un'elevata affidabilità e una lunga vita utile senza inconvenienti.



UNA SOLUZIONE SU MISURA PER OGNI APPLICAZIONE

Disponiamo di un'ampia gamma di materiali per configurare la pompa perfetta per il vostro settore, anche per il trasferimento di liquidi aggressivi o abrasivi. Personalizzate i componenti bagnati per ottimizzare le prestazioni per il vostro lavoro specifico.

MODELLO DELLA POMPA	PORTATA (Massima)	PRESSIONE DEL FLUIDO MAX.	MISURA DELLE CONNESSIONI	MASSIMO DIAMETRO PARTI SOLIDE
205	19 lpm (5 gpm)	7 bar, 0.7 MPa (100 psi)	1/4 in.	1.5 mm (0.06 in.)
307	24.6 lpm (6.5 gpm)	7 bar, 0.7 MPa (100 psi)	3/8 in.	1.6 mm (1/16 in.)
515	57 lpm (15 gpm)	7 bar, 0.7 MPa (100 psi)	1/2 in.	2.5 mm (2/32 in.)
716	61 lpm (16 gpm)	7 bar, 0.7 MPa (100 psi)	3/4 in.	2.5 mm (2/32 in.)
1050	189 lpm (15 gpm)	6.8 bar, 0.88 MPa (125 psi)	1 in.	3.2 mm (1/8 in.)
1590	376.5 lpm (100 gpm)	8 bar, 0.8 MPa (120 psi)	1.5 in.	4.6 mm (3/15 in.)
15120	454 lpm (160 gpm)	6.8 bar, 0.88 MPa (125 psi)	1.5 in.	6.3 mm (1/4 in.)
2150	568 lpm (150 gpm)	8 bar, 0.8 MPa (120 psi)	2 in.	6.3 mm (1/4 in.)
2150LP	568 lpm (150 gpm)	8 bar, 0.8 MPa (120 psi)	2 in.	46 mm (1.8 in.)
2200	767 lpm (250 gpm)	8.6 bar, 0.88 MPa (125 psi)	Flangie AN60001i de 2 in. (60 mm)	9.5 mm (3/6 in.)
3250	946 lpm (250 gpm)	8.6 bar, 0.86 MPa (125 psi)	3 in.	13 mm (1/2 in.)
3300	1155 lpm (300 gpm)	8.6 bar, 0.86 MPa (125 psi)	3 in.	13 mm (1/2 in.)



*G.E.T. = Termoplastica progettata da Graco

PISTOLA STELLAIR

ADATTO A:
Verniciatura industriale di precisione e finiture di alto livello.



Pistola manuale ergonomica con fluidodinamica ottimizzata. Assicura un'eccellente nebulizzazione, massimizzando l'efficienza di trasferimento e riducendo drasticamente il rimbalzo del fluido.

Pistola Stellair a pressione con ugello convenzionale 0.8mm
Pistola Stellair a pressione con ugello convenzionale 1.1mm
Pistola Stellair a pressione con ugello convenzionale 1.4mm
Pistola Stellair a pressione con ugello convenzionale 1.8mm
Pistola Stellair a pressione con ugello convenzionale 2.2mm

PISTOLA STELLAIR ACE

ADATTO A:
Sessioni prolungate in linea di produzione e applicazioni di smalti e laccature.



Pistola ultraleggera (209g) in polimero rinforzato con carbonio. Riduce l'affaticamento dell'operatore del 50%. Dotata di testine aria avanzate per cicli intensivi ad alte prestazioni.

Pistola Stellair ACE a pressione ugello da 0.8 mm
Pistola Stellair ACE a pressione ugello da 1.1 mm
Pistola Stellair ACE a pressione ugello da 1.4 mm
Pistola Stellair ACE a pressione ugello da 1.8 mm

LA NUOVA ERA DELLA LEGGEREZZA: STELLAIR ACE

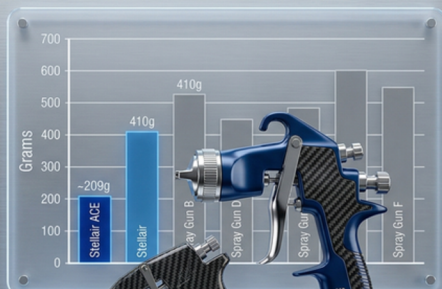
Fino al 50% più leggera per prestazioni senza fatica.



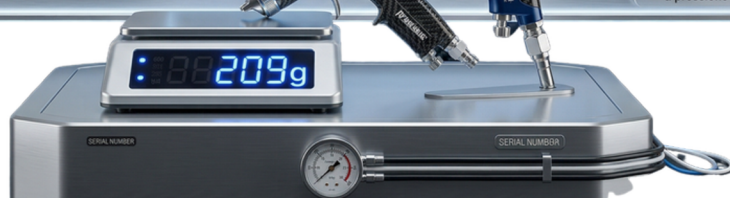
MATERIALE D'AVANGUARDIA:
Esclusiva struttura in polimero rinforzato con carbonio per durata eccezionale.



ERGONOMIA OTTIMIZZATA:
Allevia lesioni da stress e affaticamento durante l'uso prolungato.



Fino al 50% più leggera di quasi tutti gli altri spruzzatori ad alimentazione a pressione manuali.



Rimozione del grilletto ed ugello senza attrezzi

PISTOLA STELLAIR AUTO

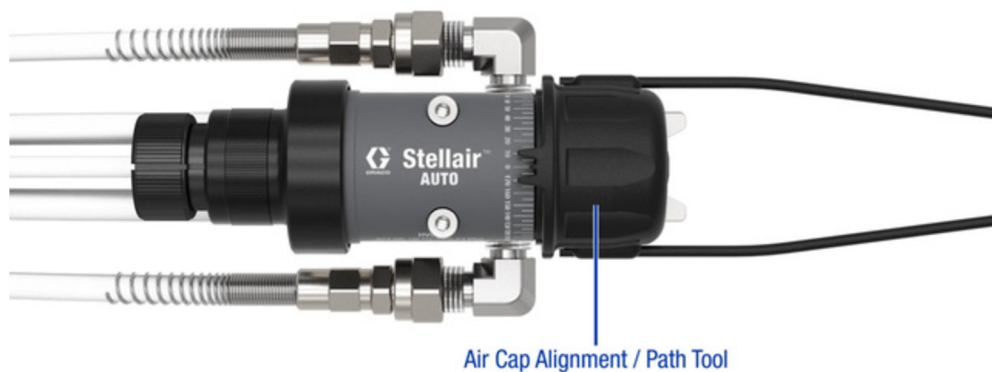
ADATTO A:
Impianti automatici, bracci robotizzati e reciprocatori.

Pistola automatica (max 21 bar) con collettore per robot. Supporta tecnologie HVLP, Compliant e Convenzionale. Offre fasature aria/fluido millimetriche per un controllo totale del ventaglio.



Collettori disponibili	laterale e posteriore
Misure ugello	0.8 - 1.1 - 1.3 - 1.4 - 1.8
Tecnologie di spruzzatura	Convenzionale, HVLP, conforme
Pressione di esercizio fluido massima	21 bar
Pressione massima aria in ingresso	7 bar
Peso con collettore	697 g

Stellair™ Auto



GRACO



Conventional



Compliant



HVLP

MINI MERKUR ES 30:1 AIR ASSISTED

ADATTO A:
Finiture di pregio con micro-lotti o vernici catalizzate a rapida essiccazione.



Sistema Misto-Aria compatto (30:1). L'architettura a basso volume interno riduce il consumo di solvente del 45% durante i lavaggi, velocizzando i cambi colore con un'atomizzazione eccellente.

Massima pressione ingresso aria	7 bar
Portata del fluido a 60 cpm	1.5 lpm
Pressione di esercizio massima	206 bar
Volume per ciclo	6 cc
Numero di cicli massimo	240 cpm
Pistola in dotazione	PerformAA™ 50

MERKUR 30:1 CARRELLO - 1.5 LPM

ADATTO A:
Applicazione Misto-Aria o Airless di fondi, primer e vernici poliuretaniche.



Pompa pneumatica su carrello (30:1) ottimizzata per basse portate (1.5 l/min). Il motore aria previene lo stallo, garantendo un'erogazione costante e precisa per finiture impeccabili.

Massima pressione ingresso aria	7 bar
Portata del fluido a 60 cpm	1.5 lpm
Pressione di esercizio massima	206 bar
Volume per ciclo	25 cc
Raccordo di uscita fluido	3/8" npt(m)
Consumo d'aria a 7 bar a 20 cpm	0,17 m ³ /min (6 scfm)

MERKUR 30:1 CARRELLO - 4.5 LPM

ADATTO A:
Applicazione Misto-Aria o Airless di fondi, primer e vernici poliuretaniche.



Versione ad alta produttività (4.5 l/min) con rapporto 30:1. Mantiene i vantaggi del motore anti-stallo, ma supporta ugelli più grandi o postazioni multiple per verniciature intensive.

Massima pressione ingresso aria	7 bar
Portata del fluido a 60 cpm	4.5 lpm
Pressione di esercizio massima	206 bar
Volume per ciclo	75 cc
Raccordo di uscita fluido	3/8" npt(m)
Consumo d'aria a 7 bar a 20 cpm	0,48m ³ /min (17 scfm)

MERKUR 36:1 CARRELLO - 6 LPM



ADATTO A:
Rivestimenti industriali ad alto solido e vernici protettive anticorrosione.

Unità ad alta pressione con steli dotati di rivestimento ceramico Ultralife™. Garantisce la massima resistenza all'abrasione pompando materiali ad alta viscosità senza fluttuazioni di portata.

Massima pressione ingresso aria	7 bar
Portata del fluido a 60 cpm	6 lpm
Pressione di esercizio massima	248 bar
Volume per ciclo	100 cc
Raccordo di uscita fluido	3/8" npt(m)
Consumo d'aria a 7 bar a 20 cpm	0,74m ³ /min (26 scfm)

MERKUR 45:1 CARRELLO - 3 LPM



ADATTO A:
Rivestimenti industriali ad alto solido e vernici protettive anticorrosione.

Pompa ad alta pressione (45:1) per portate medie (3 l/min). Sfrutta la tecnologia Ultralife™ per atomizzare materiali ad alta viscosità e alto solido superando notevoli perdite di carico.



TECNOLOGIA AVANZATA, PRESTAZIONI SUPERIORI



- Facilità di lavaggio che consente di cambiare rapidamente il colore e utilizzo ridotto di solvente
- La presenza di meno parti migliora la manutenzione e riduce i costi di gestione
- La valvola dell'aria consente un cambio rapido e agevole
- Il rivestimento ceramico Ultralife assicura una protezione di lunga durata, anche con materiali abrasivi
- DataTrak monitora i cicli e i volumi in modo da sapere facilmente quanto materiale è stato spruzzato per un'applicazione o una serie di applicazioni

KING PC 45:1

ADATTO A:

Applicazioni ad alto volume di primer, zincanti e poliuretani.

Pompa Airless heavy-duty (45:1) progettata per massimizzare la portata con materiali medio-densi. Motore termicamente isolato anti-ghiaccio per cicli continui ad alta efficienza.



KING PC 60:1

ADATTO A:

Rivestimenti epossidici, intumescenti e protettivi marini estremi.

Il perfetto equilibrio della serie King: rapporto 60:1 per spruzzare agevolmente rivestimenti pesanti e protettivi navali al 100% di solido, garantendo atomizzazione e penetrazione ottimali.



KING PC 90:1

ADATTO A:

Materiali ad altissima viscosità, mastici e stucchi industriali.

La massima potenza della gamma (90:1) per atomizzare i fluidi più estremi senza diluizione. Sviluppa pressioni altissime, superando lunghe tratte di tubo e dislivelli impegnativi.



CONTRACTOR KING 45:1 AIRLESS

ADATTO A: Impermeabilizzazioni civili, tetti e verniciature edili su larga scala.



Spruzzatore Airless da cantiere (45:1) su robusto telaio. Offre portate generose per coperture estese, con la maneggevolezza necessaria per cantieri edili e impermeabilizzazioni standard.

Massima pressione ingresso aria	7 bar
Portata del fluido a 60 cpm	17,4 lpm
Pressione di esercizio massima	310 bar
Volume per ciclo	290 cc
Motore aria	XL6500
Peso - kg (lb)	65 (142)

CONTRACTOR KING 60:1 AIRLESS

ADATTO A: Cantieristica pesante, ponti e protezioni ignifughe strutturali.



Unità da cantiere ad alta pressione (60:1). Progettata per applicare rivestimenti protettivi pesanti, epossidici e intumescenti direttamente in situ, garantendo coperture omogenee e rapide

Massima pressione ingresso aria	7 bar
Portata del fluido a 60 cpm	12.8 lpm
Pressione di esercizio massima	415 bar
Volume per ciclo	220 cc
Motore aria	XL6500
Peso - kg (lb)	67 (147)

CONTRACTOR KING 70:1 AIRLESS

ADATTO A: Rivestimenti di coperture industriali, fondazioni e materiali ultrasensibili.



Il top di gamma per l'edilizia estrema (70:1). Eroga la massima forza di polverizzazione per stucchi, mastici e manti impermeabili densi, operando agilmente in condizioni di cantiere critiche.

Massima pressione ingresso aria	7 bar
Portata del fluido a 60 cpm	10.9 lpm
Pressione di esercizio massima	500 bar
Volume per ciclo	180 cc
Motore aria	XL6500
Peso - kg (lb)	68 (149)

KING E50 - ATEX

 II 2 G
 Ex db IIA T4 Gb -5°CsTas50°C
 FM15ATEX0060X; FM21UKEX0143X
 IECEx FMG 15.0035X



ADATTO A:
Cantieri ATEX mobili, serbatoi e strutture offshore.

Unità Airless elettrica ATEX su carrello. Genera prestazioni pari a una pneumatica 50:1 abbattendo i consumi energetici fino all'80%. Ideale per verniciature protettive mobili in zona a rischio.

Misura di ugello max	0.021"
Portata del fluido a 60 cpm	2.3 lpm
Pressione di esercizio massima	310 bar
Volume per ciclo	145 cc
Alimentazione	200 - 240V (15A)

KING E60 - ATEX

 II 2 G
 Ex db IIA T4 Gb -5°CsTas50°C
 FM15ATEX0060X; FM21UKEX0143X
 IECEx FMG 15.0035X



ADATTO A:
Rivestimenti protettivi pesanti e intumescenti in ambienti a rischio esplosione.

Versione potenziata elettrica ATEX su carrello, paragonabile a un sistema 60:1. Assicura una potenza di spruzzatura superiore per i rivestimenti ad alto solido più impegnativi in aree classificate.

Misura di ugello max	0.023"
Portata del fluido a 60 cpm	2.7 lpm
Pressione di esercizio massima	415 bar
Volume per ciclo	115 cc
Alimentazione	200 - 240V (15A)

KING E60 - ATEX

 II 2 G
 Ex db IIA T4 Gb -5°CsTas50°C
 FM15ATEX0060X; FM21UKEX0143X
 IECEx FMG 15.0035X



ADATTO A:
Integrazione in impianti industriali ATEX fissi e cabine di verniciatura.

Configurazione a parete della potente unità elettrica E60 ATEX. Ottimizza lo spazio in impianti fissi o cabine di verniciatura, garantendo massima efficienza energetica e polverizzazione estrema.

Misura di ugello max	0.023"
Portata del fluido a 60 cpm	2.7 lpm
Pressione di esercizio massima	415 bar
Volume per ciclo	115 cc
Alimentazione	200 - 240V (15A)

KING E-MAX XT

SPRUZZATORE AIRLESS ELETTRICO

IN ATTESA DI BREVETTO

**NESSUN RUMORE. NESSUN CARBURANTE.
NESSUN PROBLEMA!**

XT MOTORE ELETTRICO

- Design a coppia elevata e basso numero di giri per le massime prestazioni
- Alimentazione in ingresso 230 V-30 A con spina L6-30P comune
- Design senza spazzole a zero manutenzione
- Progettato e prodotto da Graco negli Stati Uniti per ambienti non pericolosi

AZIONAMENTO DI PRECISIONE

- Offre un'azione lineare precisa per una lunga durata della pompa e nessuna usura
- Il design a corsa estesa con struttura in acciaio temperato è costruito per durare
- Il design zero pensieri richiede poca o nessuna manutenzione

CARRELLO PER USI GRAVOSI

- Progettato per le condizioni di lavoro più difficili
- Struttura in acciaio verniciato per usi gravosi
- Pneumatici antiforatura per la massima praticità



IN ATTESA DI BREVETTO

**SOLUZIONI
PER OGNI
LAVORO!**



KING E-MAX XT 40

Pressione massima: 276 bar (4000 psi)
Portata massima: 4,0 gpm (15,1 lpm)
Ugello massimo: 0,065



KING E-MAX XT 60

Pressione massima: 414 bar (6000 psi)
Portata massima: 12,9 lpm (3,4 gpm)
Ugello massimo: .059



KING E-MAX XT 70

Pressione massima: 500 bar (7250 psi)
Portata massima: 10,9 lpm (2,9 gpm)
Ugello massimo: .053

PERFORMAA 50



ADATTO A:

Finiture industriali di altissima qualità su legno, metallo, macchinari e veicoli commerciali

Pistola manuale Misto-Aria (Air-Assisted) ad alta pressione. Design ultraleggero con fluidodinamica superiore: garantisce un'atomizzazione finissima e la massima efficienza di trasferimento.

Massima pressione ingresso aria	7 bar
Tipo di ugelli compatibili	AXM e AXF
Pressione di esercizio massima	345 bar
Raccordo di ingresso aria	1/4" nps(m)
Raccordo di ingresso fluido	1/4" nps(m)
Peso pistola completa	490 g

PERFORMAA AUTO

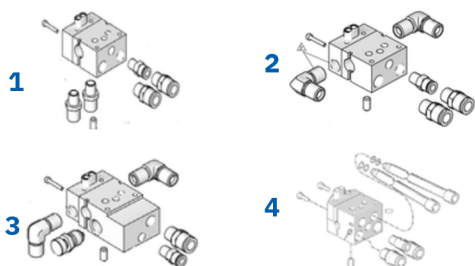


ADATTO A:

Impianti di verniciatura automatizzati, reciprocatori e bracci robotizzati ad alta precisione.

Pistola automatica Misto-Aria compatta (max 280 bar). Le molteplici configurazioni del collettore (laterale, inferiore, posteriore per robot) consentono una facile integrazione su ogni linea.

Massima pressione ingresso aria	7 bar
Tipo di ugelli compatibili	AXM e AXF
Pressione di esercizio massima	280 bar
Raccordo di ingresso aria	1/8" npt(m) - 6mm
Raccordo di ingresso fluido	1/4" npt(m)
Peso pistola completa	529 g



1	Collettore con porte del fluido inferiori Collettore con
2	porte del fluido laterali Collettore con controllo
3	manuale del ventaglio con porte del fluido laterali
4	Collettore con porta posteriore (per robot)

RISCALDATORI FLUIDO VISCON



ADATTO A:

Ottimizzazione termica di vernici, resine e trasparenti sensibili agli sbalzi di temperatura.

Riscaldatore di fluido ad alta pressione. Mantiene la temperatura costante per abbassare la viscosità del materiale, riducendo la necessità di solventi e garantendo spessori del film uniformi.

RISCALDATORI FLUIDO VISCON™ HF ATEX



ADATTO A:

Linee di verniciatura ad altissima produttività in zone classificate a rischio esplosione.

Riscaldatore High-Flow certificato ATEX. Progettato con passaggi maggiorati per gestire le massime portate di fluido senza perdite di carico, assicurando riscaldamento rapido e sicurezza.

UGELLI AIRLESS

PORTA UGELLO RAC X HANDTITE



ADATTO A:

Ugelli reversibili serie RAC X (FFLP, PAA, HDA) per finiture di pregio e airless ad alte prestazioni.

Base porta ugello blu aerodinamica. L'installazione manuale senza attrezzi (HandTite) e la geometria interna migliorata riducono gli accumuli di vernice e ottimizzano la nebulizzazione.

PORTA UGELLO RAC 5



ADATTO A:

Ugelli reversibili standard serie RAC 5 per applicazioni airless generali e segnaletica

Classica base porta ugello arancione heavy-duty. Costruita per resistere alle pressioni e alle condizioni più gravose, assicura una tenuta perfetta in ogni applicazione industriale.

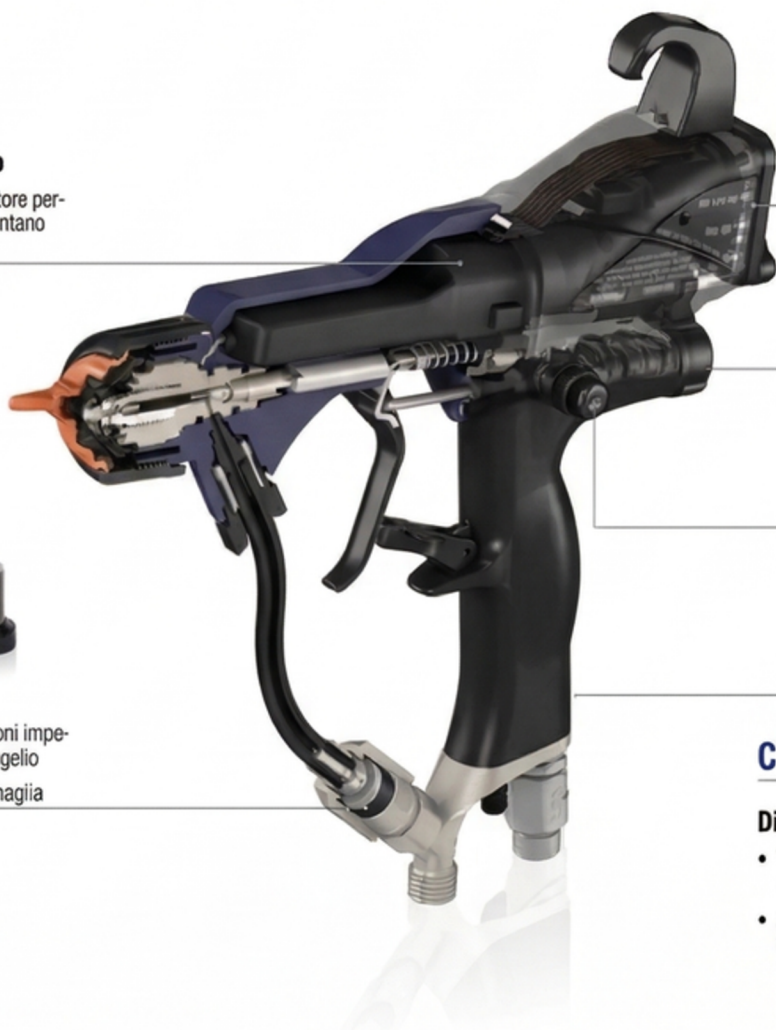
LA GAMMA COMPLETA DELLE PISTOLE ELETTROSTATICHE PRO XP: PRESTAZIONI SPECIALISTICHE, QUALITÀ SUPERIORE E TECNOLOGIA



Le pistole Pro Xp continuano a migliorare, offrendo una vasta gamma di modelli che garantiscono finiture impeccabili, affidabilità e flessibilità operativa. Disponibili a 40, 60 e 85 kV per finiture uniformi e di alta qualità.

Alimentatore interno cavo

Riduce l'affaticamento dell'operatore perché priva di cavi pezzanti che rallentano il lavoro



Indicatore della velocità dell'alternatore

L'indicatore cambia colore con le prestazioni elettrostatiche sui modelli standard e smart

Manopole di controllo

Manopole grandi, pratiche e facilmente accessibili per una regolazione più semplice della pistola

Controllo del getto per regolare il ventaglio

Riduce l'overspray consentendo di regolare l'ampiezza del ventaglio in base alla grandezza dei pezzi in lavorazione

Impugnatura ergonomica

Impugnatura liscia e ricurva per una comoda spruzzatura

Filtro del fluido

Il filtro integrato riduce le ostruzioni impedendo ai detriti di penetrare nell'ugello. Disponibile in quattro misure di maglia



COMANDI E TECNOLOGIA SMART

Display intuitivo

- Visualizzazione di KV, corrente ed Hertz
- Facile impostazione diagnostica digital



Disponibili come pistole smart da 40 kV, 60 kV e 85 kV

Linee di ugelli a supporto pneumatico AEM e AEF

Ugello AEM: garantisce una finitura di alta qualità per una varietà di applicazioni

Ugello AEF: progettato con un preorifizio che consente di nebulizzare vernici per applicazioni di finitura fine

Cappello dell'aria con supporto pneumatico più efficiente

Aumenta l'efficacia di trasferimento fino al 10%

Migliora le prestazioni di spruzzature e la pulizia

Il cappello dell'aria monopezzo è indizzato per un posizionamento accurato



ELETTROSTATICA



MADE IN THE USA WITH GLOBAL COMPONENTS

RAM S20



ADATTO A:
Pompaggio ed estrusione di sigillanti, adesivi e grassi da latte standard.

Elevatore pneumatico a colonna singola con piatto premente per secchi da 20L. Forza fluidi ad alta viscosità verso la pompa, azzerando la cavitazione e massimizzando lo svuotamento.

RAM D200



ADATTO A:
Alimentazione industriale di inchiostri, mastici, siliconi e paste ad alta viscosità.

Robusto sistema a doppia colonna con piatto premente per fusti da 200L. Applica una pressione discendente uniforme, indispensabile per l'aspirazione continua di fluidi ad altissima densità.



AGITATORE A FUSTO ELETTRICO IN ATEX

ADATTO A:
Fusti standard da 200 litri in zone ATEX.

Agitatore elettrico certificato ATEX per miscelare fluidi in totale sicurezza in ambienti a rischio esplosione. Garantisce un composto uniforme, riducendo i consumi rispetto ai modelli pneumatici.



AGITATORE SU COPERCHIO DEL SECCHIO 18L

ADATTO A:
Secchi o latte standard da 20 litri.

Agitatore pneumatico montato su coperchio per un'installazione rapida. Mantiene il prodotto in costante movimento, prevenendo la sedimentazione e assicurando una viscosità omogenea durante l'uso.



Montaggio su flangia
Motore elettrico



Morsetto rapido
Motore elettrico



Serbatoio a pressione
Agitatore elettrico



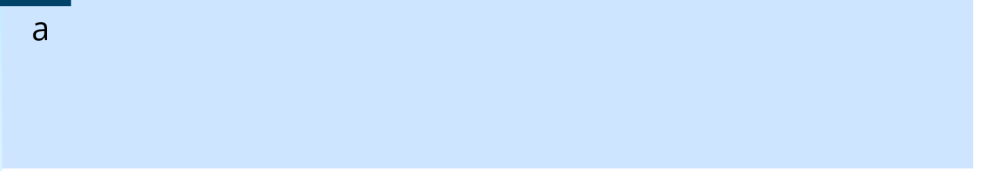
Ingranaggi posteriori elettrici
Agitatore a fusto

a

ADATTO A:

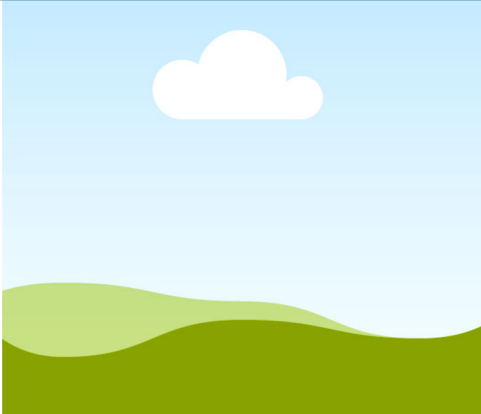


a

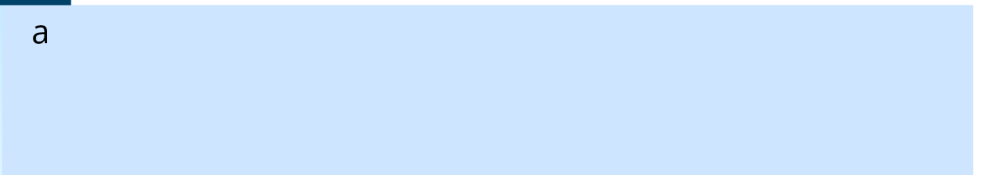


a

ADATTO A:

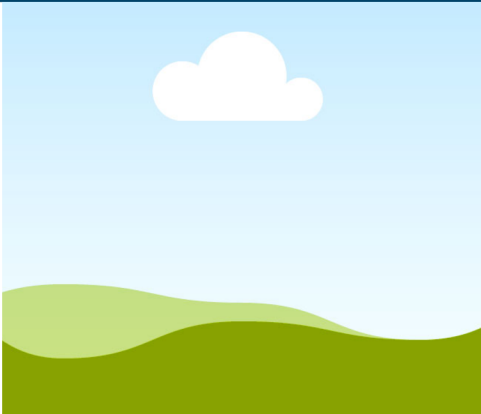


a



a

ADATTO A:



a

